

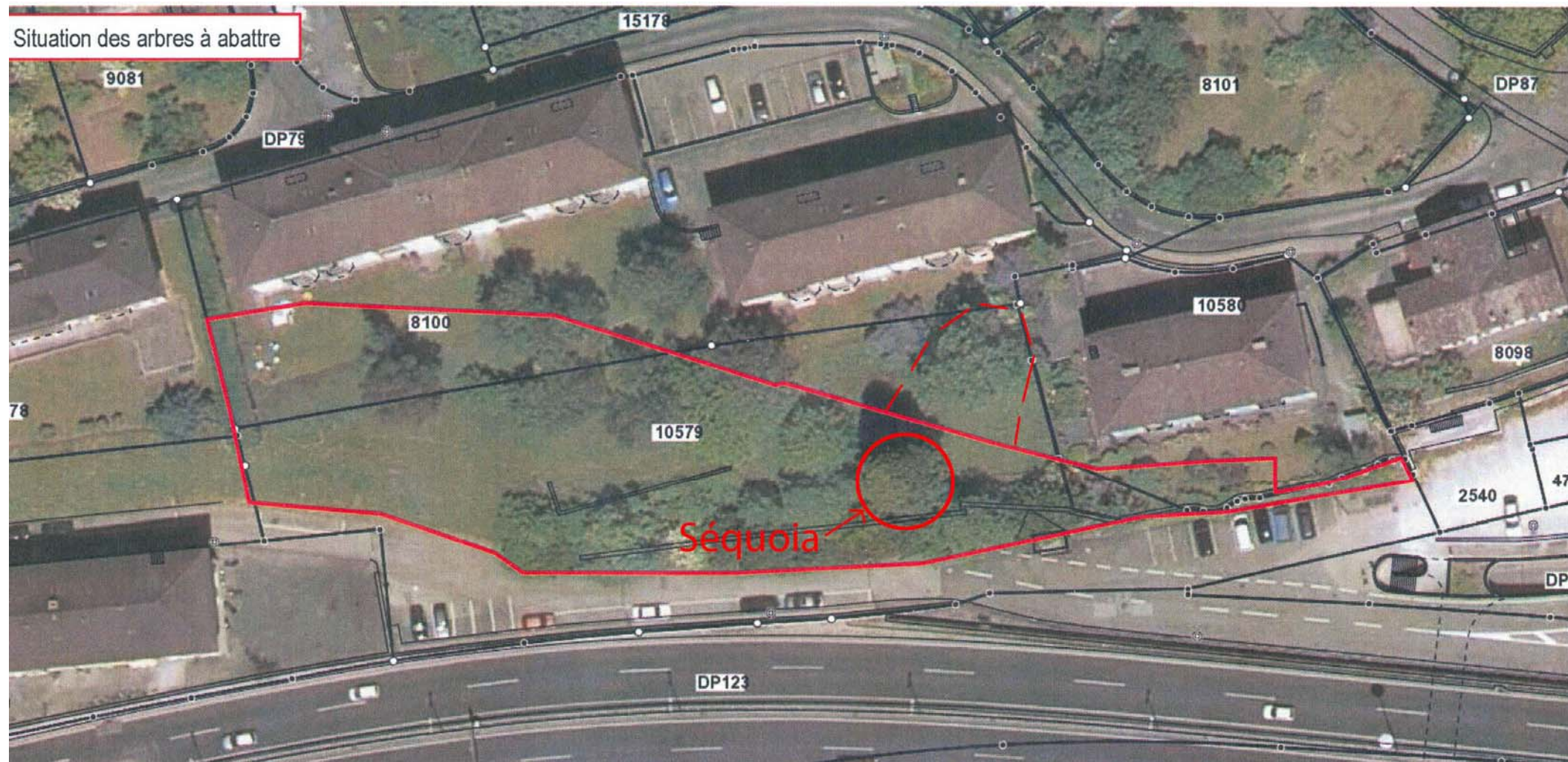
# Information, chantier N5 Serrières Abattage (article 8100 et 10579)

Dans le cadre des travaux de construction de la N5 :

4 bouleaux, 4 charmes, 2 merisiers, 2 tilleuls, 1 érable, 1 frêne, 1 févier et 1 séquoia seront abattus en janvier 09.

Le séquoia est inventorié comme arbre remarquable.

Ces 16 arbres seront compensés en principe dans le secteur concerné lors des aménagements extérieurs en 2015.

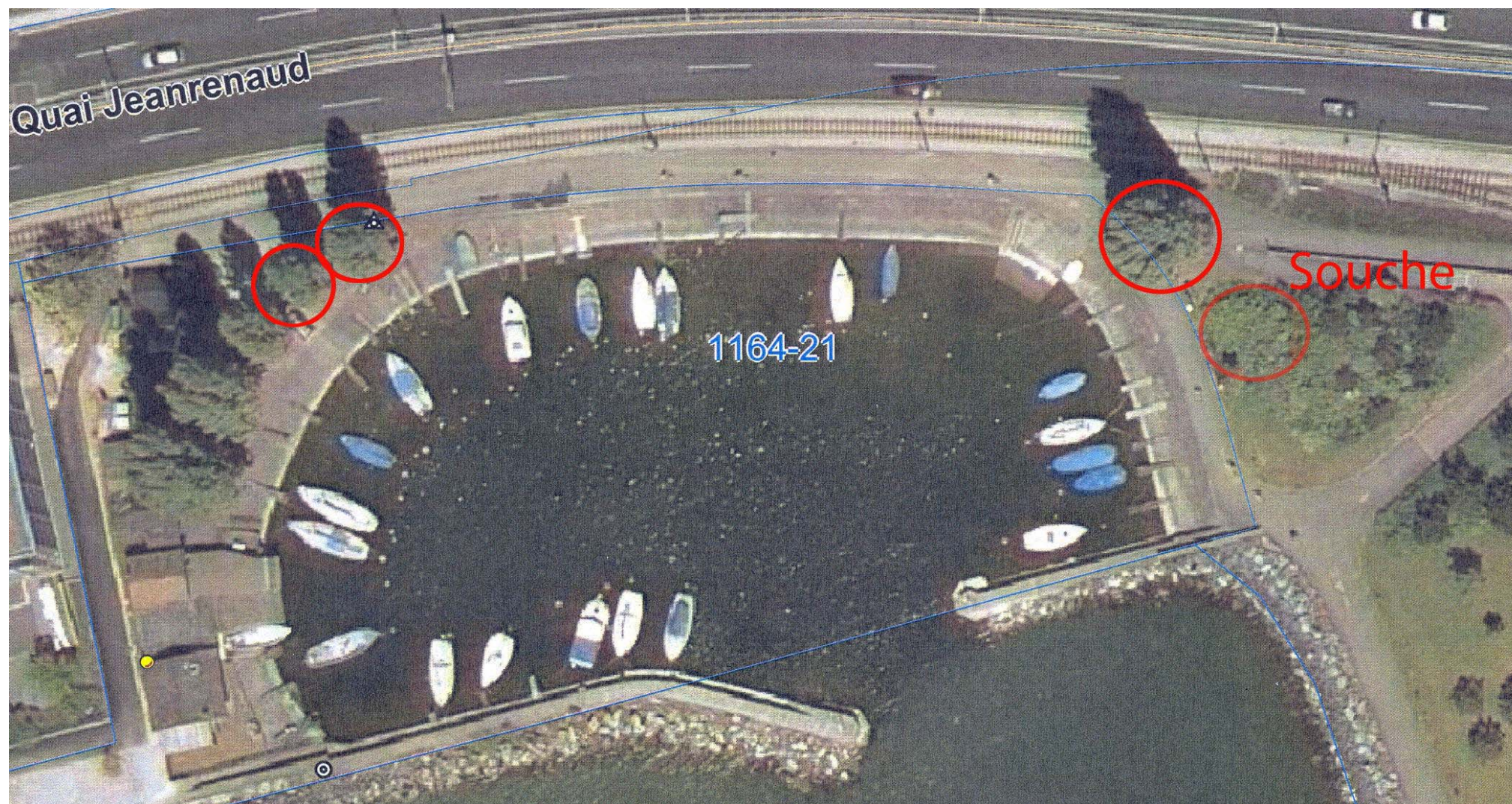


Pour de plus amples renseignements vous pouvez  
appeler le ☎ **032 717 86 60**

# Information, chantier N5 Serrières Abattage (DP 122)

Dans le cadre des travaux de construction de la N5 (déplacement de la ligne du tram), 3 peupliers ainsi qu'une souche seront abattus en janvier 2009.

Ces arbres seront compensés dans le même secteur (port) lors des aménagements extérieurs en 2015.



Pour de plus amples renseignements vous pouvez  
appeler le ☎ **032 717 86 60**